

PROGRAMA Y SUPERFICIES		
PLANTA BAJA		
VIVIENDA	1. HALL	14,42m2
	2. COCINA	13,57 m2
	4. ESTAR-COMEDOR	22,98m2
	5. BAÑO	3,89m2
	SUPERFICIE UTIL	54,86m2
	SUPERFICIE CONSTRUIDA	65,69m2
GARAJE	6. GARAJE	15,17m2
	SUPERFICIE UTIL	15,17m2
	SUPERFICIE CONSTRUIDA	19,02m2
PORCHES	7. PORCHE	8,77m2
	8. PORCHE PRINCIPAL	7,86m2
	9. PORCHE POSTERIOR	30,44m2
	SUPERFICIE UTIL	47,07m2
	SUPERFICIE CONSTRUIDA	60,32m2
TOTALES	SUPERFICIE UTIL P.BAJA	117,10m2
	SUPERFICIE CONST. P.BAJA	145,03m2
PLANTA PRIMERA		
VIVIENDA	1. CUARTO DE BAÑO	5,29m2
	2. DORMITORIO	18,31 m2
	3. DORMITORIO	9,49m2
	4. DORMITORIO	10,10m2
	5. DORMITORIO	11,52m2
	6. BAÑO	3,75m2
	7. PASILLO DISTRIBUIDOR	5,90m2
	SUPERFICIE UTIL	58,89m2
SUPERFICIE CONSTRUIDA	72,49m2	
TOTALES	SUPERFICIE UTIL P.1*	64,36m2
	SUPERFICIE CONST.P.1*	79,24m2
	SUPERFICIE UTIL TOTAL	181,46m2
	SUPERFICIE CONSTRUIDA TOTAL	224,27m2

PLANO DE :

5/v

PLANTAS

E.1/50

PROYECTO BASICO
Y DE EJECUCION

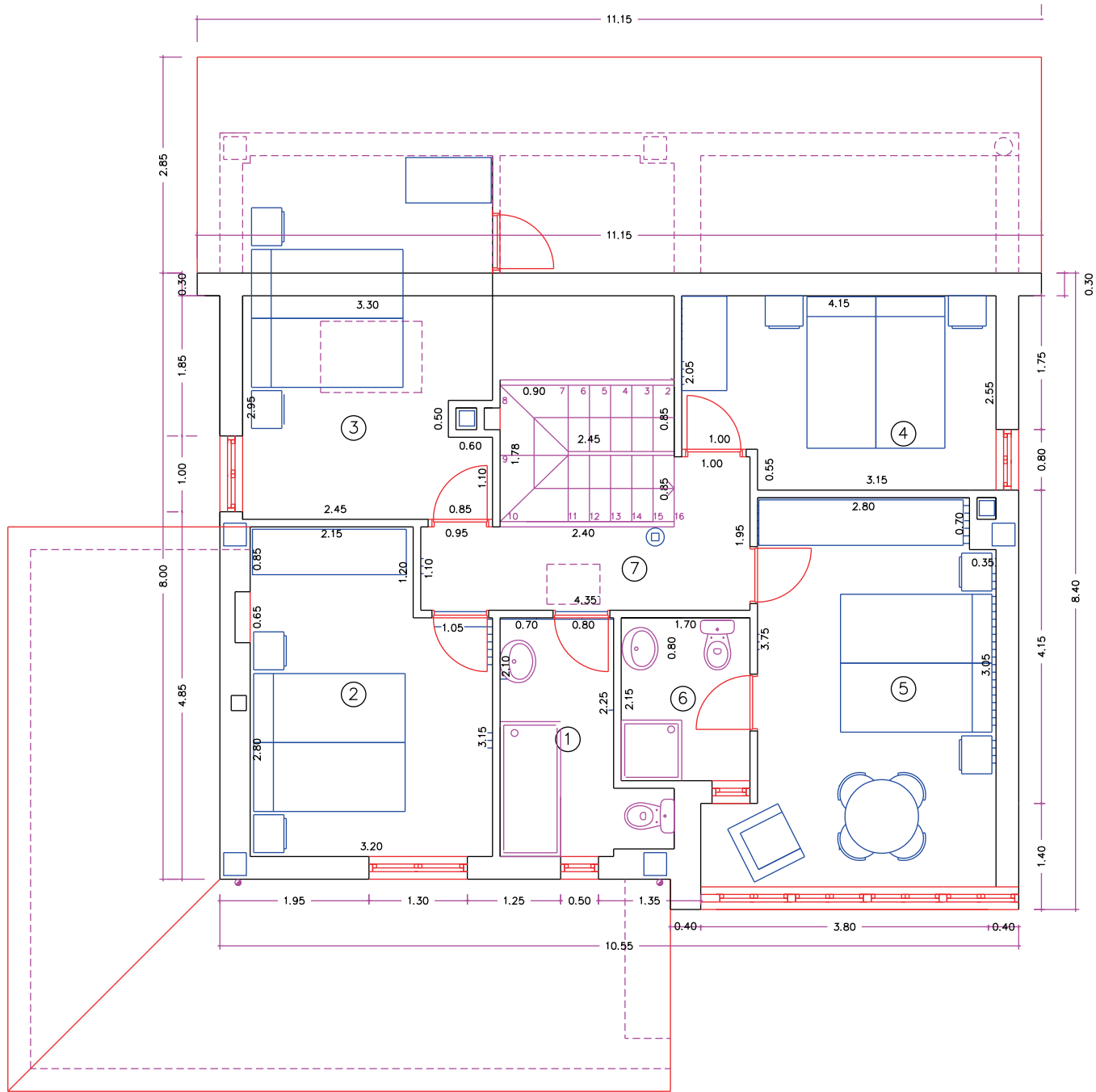
VIVIENDA UNIFAMILIAR
TIPO 4 EN EL CARMEN
RIBADESELLA

LA PROPIEDAD:
CUATERON - CASAS S.L.

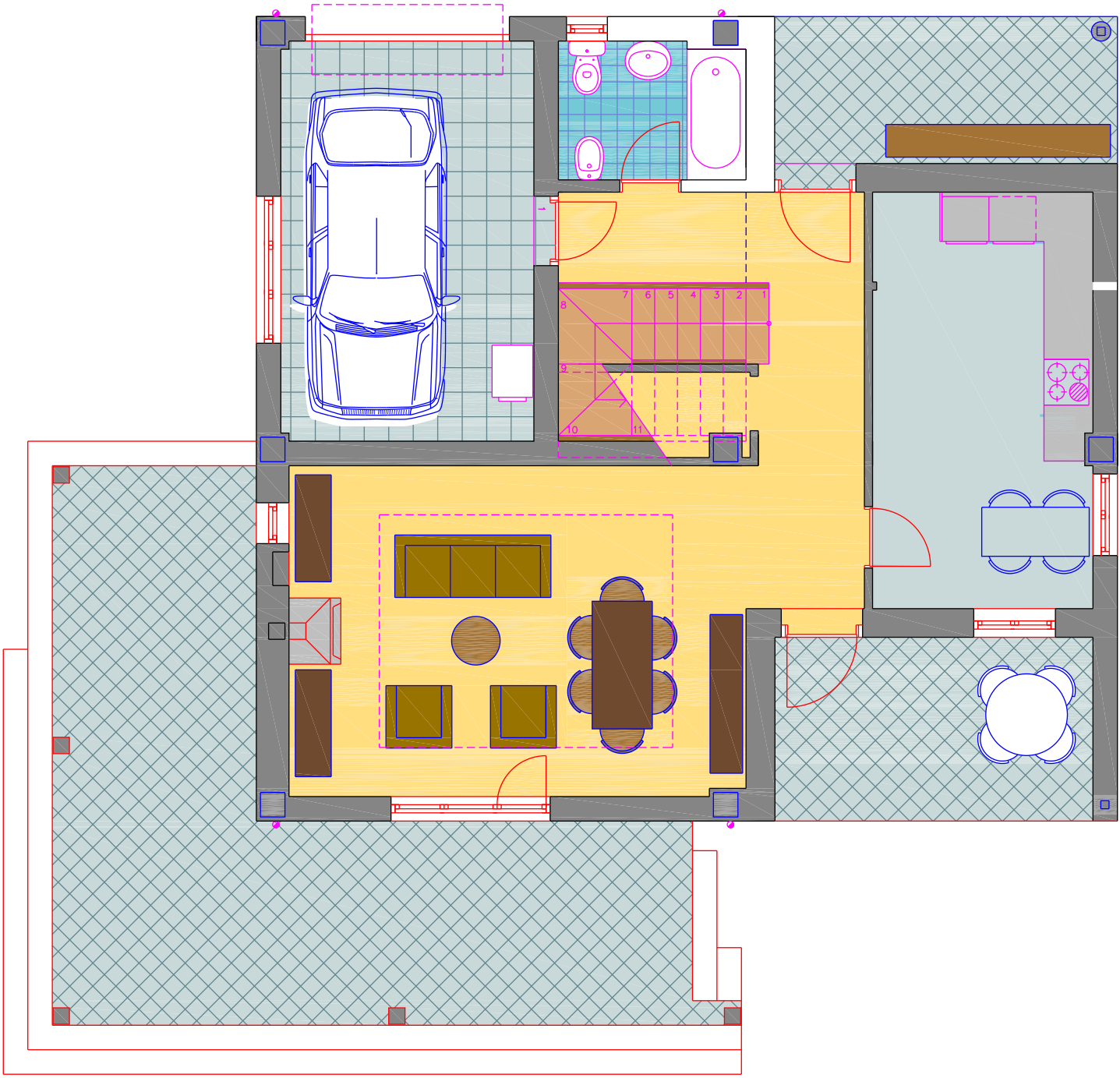
REPRESENTADA POR:
D. ALFONSO IGLESIAS MONTES

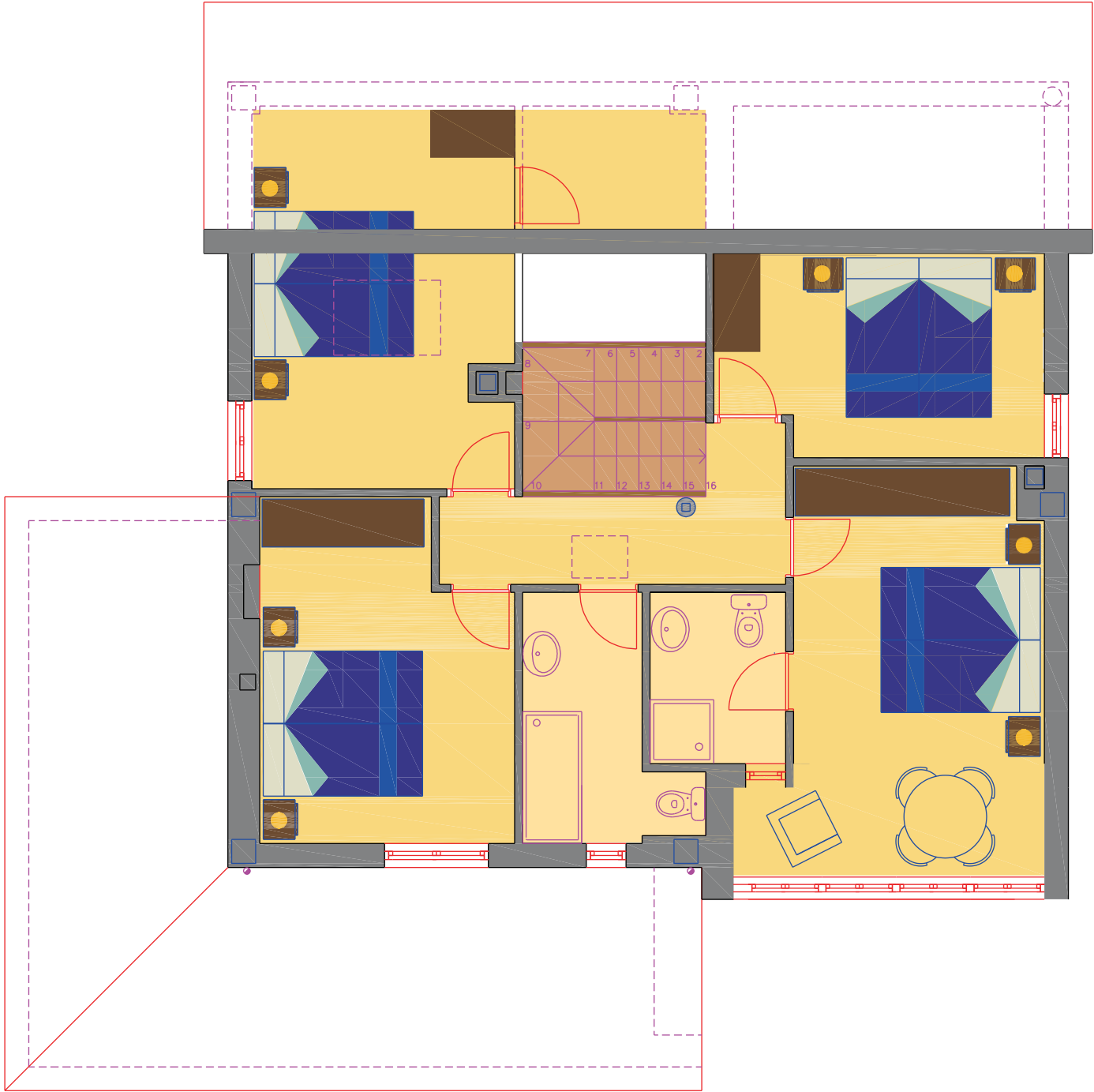


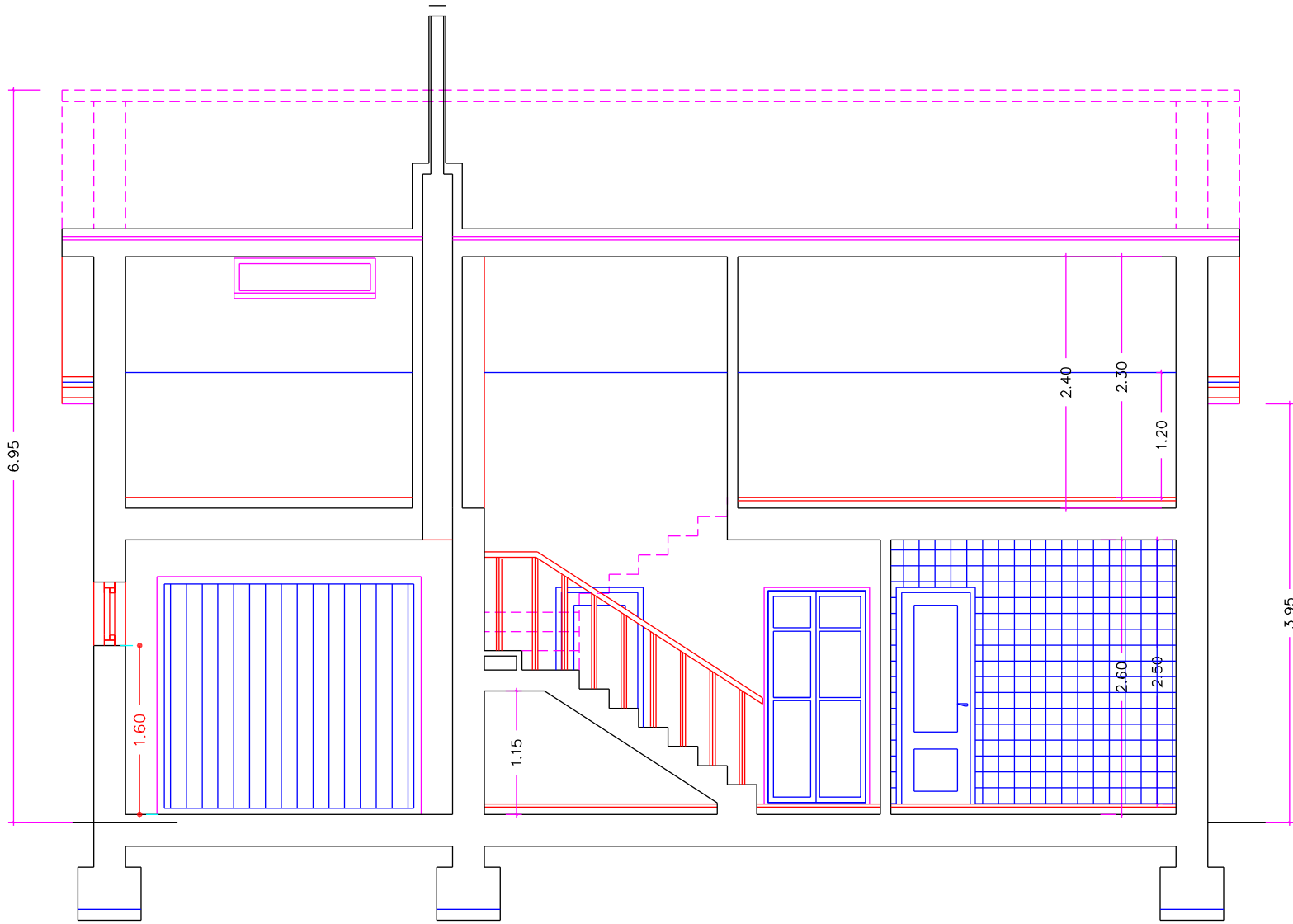
JOSE RAMON ALVAREZ MONTERO
ARQUITECTO



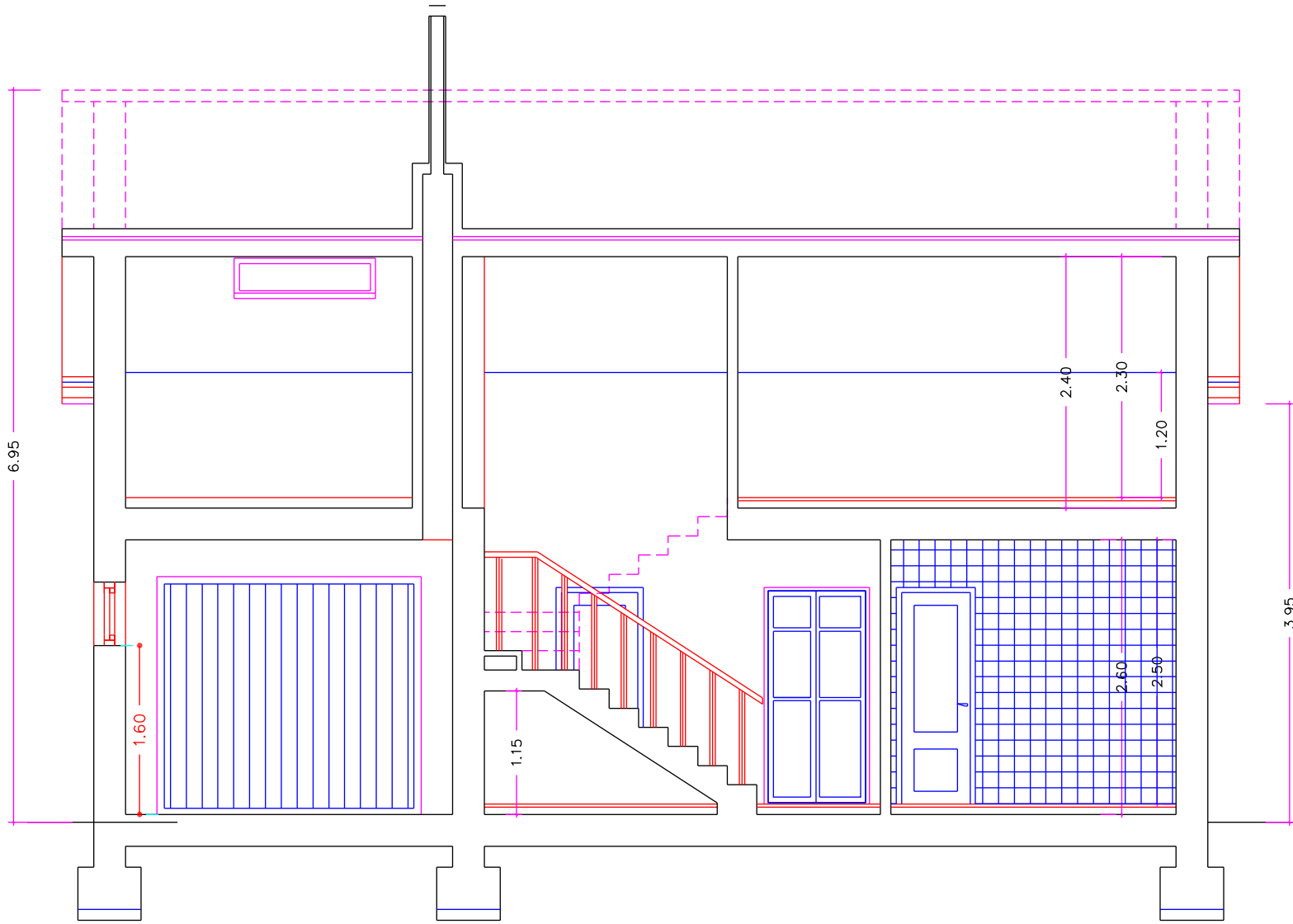
PLANTA PRIMERA







SECCION A - A'



SECCION A - A'